

水面浮遊物／浮上油回収フロートポンプ

GYROSKIMMER

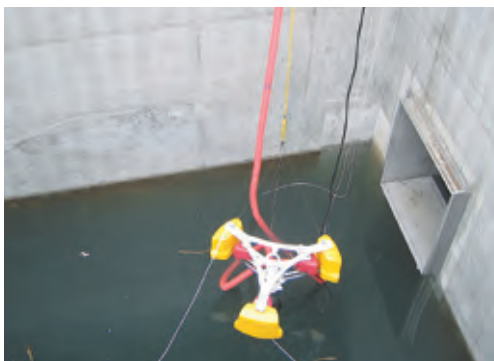
ジャイロスキマー



GYROSKIMMER

用途

- 1 集中クーラントピットの浮上油回収移送に
- 2 切粉・スラリーなど、摩耗性物質混入浮上油の回収移送に
- 3 排水処理プラントのスカム回収移送に
- 4 汚染土壌洗浄時の浮上油回収移送に
- 5 河川・港湾の緊急流出油回収に
- 6 浮遊樹脂ペレットや樹脂パウダーの回収に



雨水ピット最終槽に設置



集中クーラント槽に設置

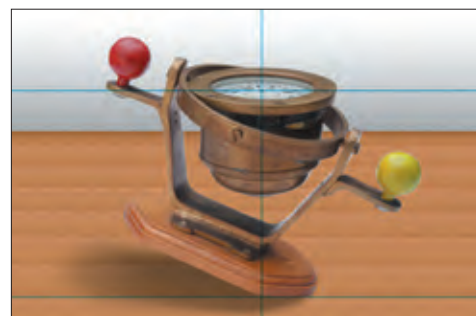


YD-600GYP型



YD-800GYP型

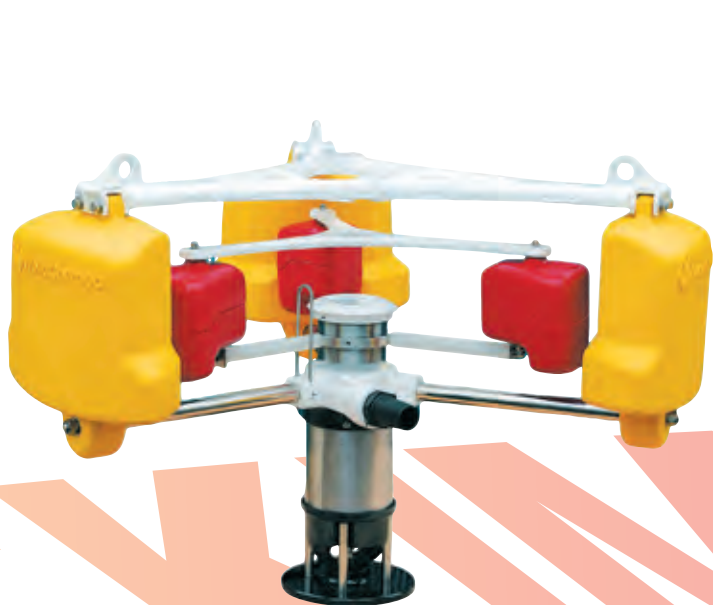
常に水面と平行に保ちながら表層油を吸引、
羅針盤をイメージさせる動きの「ジャイロスキマー」



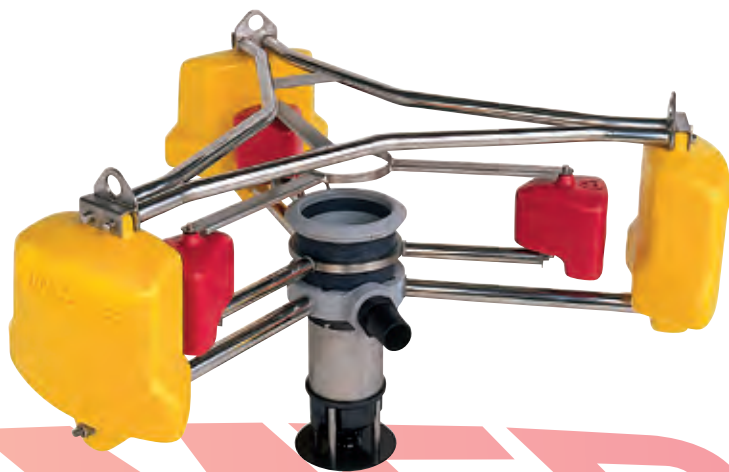
充実のラインアップ

特長

- 1 ダブルフロート構造で波の揺動や液面変動にしなやかに追従、表層油を**連続的に**回収します。
- 2 フローティングポンプスキマーのため、一台で浮上油の回収と移送ができます。
- 3 摩耗性の激しい切粉、砥粒、土砂などが混入した油でも安定した耐久性を発揮します（YD-810GYP型）
- 4 単相100V用と工業用3相動力用の2種類を用意しています。（YD-1200GYP型を除く）
- 5 AL成形部品（粉体塗装施工）と軽量SUS／樹脂ポンプのマッチングで、軽量化を実現しました。



YD-1000GYP型



YD-1200GYP型

優れた回収能力

例：食品工場の原水槽に浮く油性スカムの回収現場



回収開始時



2.5時間後

ぜひ動画を
ご覧ください



〈型式表示〉

YD-600 GYP - Y6 V 06 620 N T

フロート径	型式	水中ポンプ			ゴミ除けネット	特型
	GYP PS RSS JFL	動力	ケーブル材質	周波数/電圧	N: 有り 未表記: 無し	T: 特型の場合
		A6: 0.25kW(単相) Y6: 0.25kW A0: 0.4kW(単相) 00: 0.4kW 01: 0.75kW 02: 1.5kW	V: VCT P: 2PNCT	510: 50Hz/100V 520: 50Hz/200V 538: 50Hz/380V 540: 50Hz/400V 610: 60Hz/100V 620: 60Hz/200V 622: 60Hz/220V 640: 60Hz/400V		
			ケーブル長さ			
			長さ: m数で表記 (標準=06: 6m)			

〈ダブルフロート構造〉

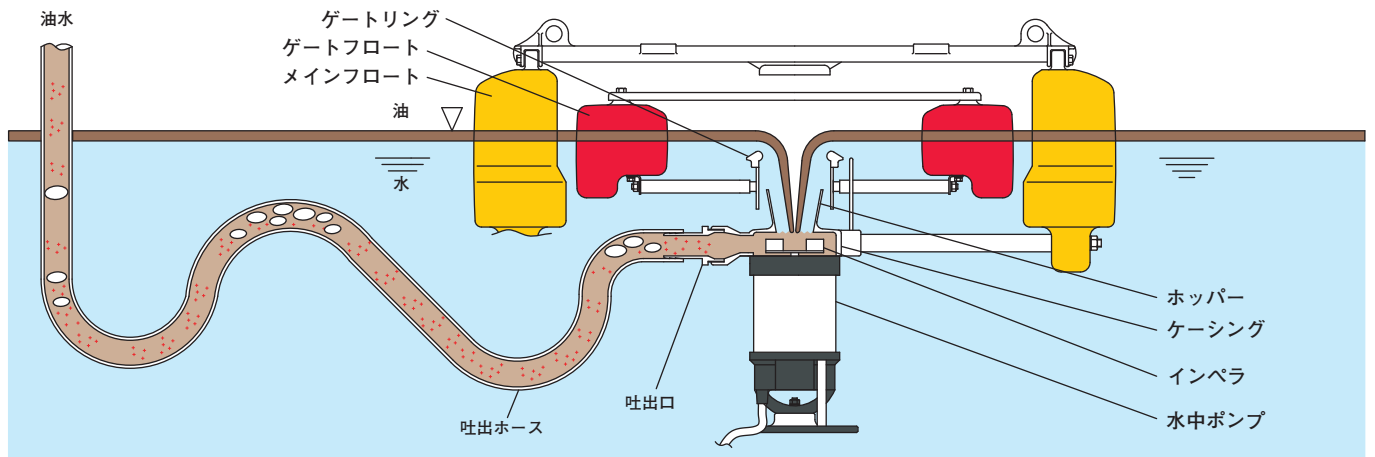
水面に浮く油は、通常伸び広がっているため、厚みはそれほど厚くありません。

表層面の油を吸引回収する場合、「いかに余分な水の吸引を少なくし油水回収効率を向上させるか！」がスキマー設計において最も重要となります。

ダブルフロート構造は、波の揺動や空気混入によるスキマーの上下揺れや液面の変動にしなやかに追従して、常に表層油水を連続的に回収する設計となっています。



※ゲートルングの簡単な調節作業によって、流入量の増減を調整することが可能です。



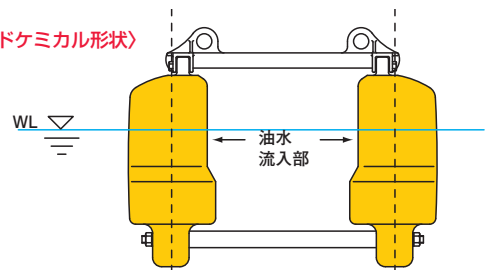
〈専用成形されたメインフロート形状〉

メインフロートの喫水部形状を細くすることで油水流入部の間隔を広げました。

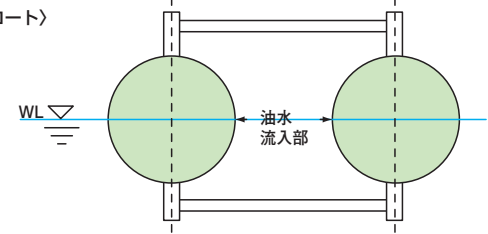
球形フロートに比べ、粘度を有する浮上油やスカムがスムーズに回収口に流入します。

また、水中部を太くすることでジャイロスキマーを浮かせるために必要な浮力を確保しています。

〈ワールドケミカル形状〉



〈球形フロート〉



〈仕様表〉

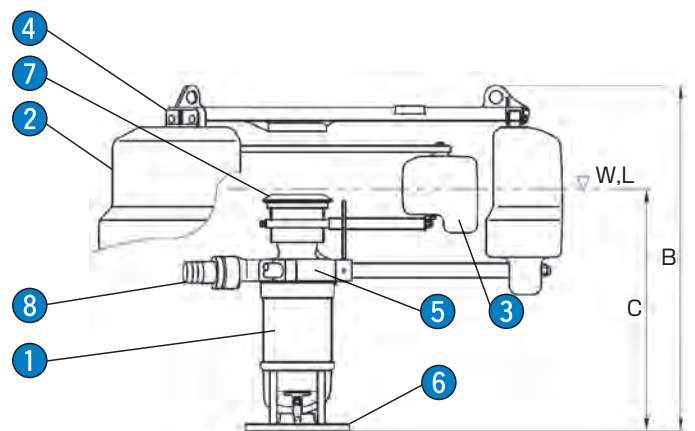
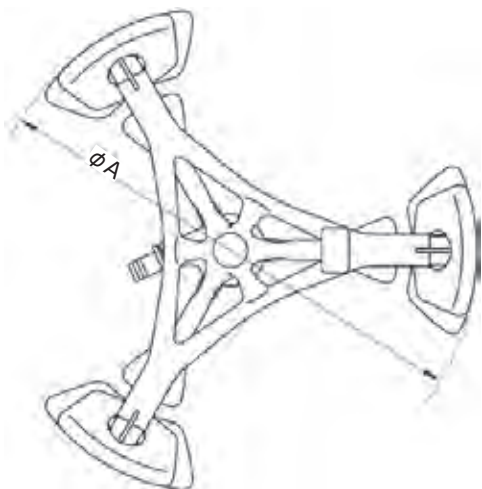
概要	水中ポンプ付きフローティングスキマー				
使用条件	排水 常温～40℃ MAX (酸、有機溶剤混入不可)				
回収対象	水面に浮遊する鉱油油・動植物油・スカム・パウダー				
形式	YD-600GYP	YD-800GYP	YD-1000GYP	YD-1200GYP	
設置面積 (目安)	1m×2m程度の槽	2m×3m程度の槽	3m×3m程度の槽	5m×5m程度の槽	
仕様	性能	揚程4m×15L/min.	揚程4m×40L/min.	揚程7m×50L/min.	揚程7m×100L/min.
	ゲートルングキャップ口径	φ60 mm	φ95 mm	φ95 mm	φ165 mm
	流入落差	5 mm	7 mm	10 mm	10 mm
	動力	単相 100V 0.25kW 50/60Hz 3相 200V 0.25kW 50/60Hz	単相 100V 0.25kW 50/60Hz 3相 200V 0.25kW 50/60Hz	単相 100V 0.4kW 50/60Hz 3相 200V 0.4kW 50/60Hz	3相 200V 0.75kW 50/60Hz
	外形	φ560×538.5H(100V) 528.5H(200V) (mm)	φ780×674H(100V) 663H(200V) (mm)	φ1000×651H (100V) (200V) (mm)	φ1200×659H (mm)
	重量	約13kg	約22kg	約23kg	約28kg
	口径	φ25ホース竹の子	φ38ホース竹の子	φ38ホース竹の子	φ50ホース竹の子
水中ポンプ	本体部：SUS304／インペラ：ガラス繊維強化ABS樹脂製 軸シール：ダブルメカニカルシール				
材質	フレーム部	AC (表面ポリエステル樹脂系粉体塗装施工)		SUS304	
	ケーシング部	SCS13	AC (表面ポリエステル樹脂系粉体塗装施工)	PVC	
	フロート部	メインフロート／ゲートフロート：PE樹脂成型品 (専用)			
	ケーブル部	水中ポンプ用キャブタイヤケーブル：VCT×6m			
附属品	吐出ホース	フレキホースφ25×5m	フレキホースφ38×5m	フレキホースφ38×5m	フレキホースφ50×5m

仕様変更	ケーブル長延長	水中ポンプキャブタイヤケーブル延長：10m／15m／20m／25m以上のご相談願います。 (単相100Vの場合は10mまで)
	ケーブル材質	水中ポンプキャブタイヤケーブル材質変更 (標準VCT→2PNCT選択可能)
	異電圧対応	水中ポンプ電圧変更 (3相モータの場合)
	ホース延長	ホースの延長は希望長をお申し付けください。

オプション設定	ゴミ対策	ジャイロスキマー全周にPE製「ゴミ除けフェンス」装着可 (1インチ幅メッシュ)
---------	------	---

*本書の内容に関しては、製品改良の為予告なしに変更することがあります。

〈寸法図〉



単位:mm

	動力	A (外径)	B (全高)	C (喫水下)
YD-600GYP	100V	φ560	538.5	413.5
	200V		528.5	403.5
YD-800GYP	100V	φ780	674	459
	200V		663	448
YD-1000GYP	100V	φ1000	651	455
	200V			
YD-1200GYP	200V	φ1200	659	462

①	水中ポンプ	⑥	ケーブル保護ベース
②	メインフロート	⑦	ゲートルング
③	ゲートフロート	⑧	ホース竹の子
④	メインフロートフレーム		
⑤	ケーシング		

特殊仕様タイプ

ヘビーデューティタイプ

- 用途**
1. 集中クーラント槽の切粉混じりの浮上油の回収移送に
 2. 汚染土壌改質現場で泥、砂混じりの浮上油の回収移送に

特長 SiCダブルメカニカルシールとFC製ポンプの組み合わせは、スラリー混入油回収に最適です。



YD-810GYP型

形 式		YD-810GYP
設置面積 (目安)		2m×3m程度の槽
仕 様	性 能	揚程4m×40L/min.
	ゲートリングキャップ口径	φ95mm
	流入落差	10mm
	動 力	単相 100V 0.25kW 50/60Hz 3相 200V 0.25kW 50/60Hz
	外 形	φ780×711H (100V) (200V) (mm)
	重 量	約22kg
	口 径	φ38ホース竹の子
材 質	水中ポンプ	本体部/インペラ: FC製 軸シール: SiC製ダブルメカニカルシール
	フレーム部	AC (表面ポリエステル樹脂系粉体塗装施工)
	ケーシング部	PP
	フロート部	メインフロート/ゲートフロート: PE樹脂成型品 (専用)
付属品	ケーブル部	水中ポンプ用キャプタイヤケーブル: VCT×6m
	吐出しホース	フレキホースφ38×5m

高粘度タイプ

ロータリー スカム スキマー

高粘度の浮上油や塊状浮遊物 (スカム) の回収

〈型式〉

YD-RSS

- 用途**
1. 食品工場の排水ピット
 2. 塗装業界の循環水ピット
 3. その他…し尿処理、アオコ・水草の回収など

特長 メインフロートとガイドフロートを羽根形状にしたダブルスクレーパー構造
油などの回収物をブリッジ化させず、掻き崩しながら回収します

ぜひ動画を
ご覧ください



設置面積 (目安) : 5m×5m程度の槽

型 式	吐出し口径 (mm)	性能	動力	
		揚程 (m) × 吐出し量 (L/min.)	水中ポンプ部	フロート回転用モータ部
YD-800RSS	40	7-60	三相200V 2P 0.75kW	三相200V 4P 25W



小型タイプ

用途 小型フロート(φ450mm)なので、マンホールなど、狭い場所でも使用可能

特長 SiCダブルメカニカルシールとFC製ポンプの組み合わせは、スラリー混入油回収に最適です。



YD-40PS型

形 式		YD-40PS
設置面積 (目安)		2m×2m程度の槽
仕 様	性 能	揚程4m×50L/min.
	ゲートリングキャップ口径	2ヵ所あり各φ100mm
	流入落差	2ヵ所あり各15mm
	動 力	単相 100V 0.25kW 50/60Hz 3相 200V 0.25kW 50/60Hz
	外 形	φ450×568H ^(100V) (200V) (mm)
	重 量	約22kg
	口 径	φ38ホース竹の子
材 質	水中ポンプ	本体部/インペラ: FC製 軸シール: SiC製ダブルメカニカルシール
	ケーシング部	FC
	フロート部	メインフロート: FRP ゲートフロート: HI.PVC
	ケーブル部	水中ポンプ用キャブタイヤケーブル: VCT×6m
付属品	トリカル(ゴミ除け) ネット	PE
付属品	吐出しホース	フレキホースφ38×5m

大型タイプ (高揚程)

用途 1. 自吸が不可能な深いピットに浮く浮上油の回収移送に
2. スケールピットなど、深くスラリーの多い浮上油ピットに

特長 1. **揚程15mで100L/min.**の回収移送性能があります。
2. SiCダブルメカニカルシールとFC製ポンプの組み合わせは、スラリー混入油回収に最適です。



YD-1600PS型

形 式		YD-1600PS
設置面積 (目安)		10m×10m程度の槽
仕 様	性 能	揚程15m×100L/min.
	ゲートリングキャップ口径	φ175mm
	流入落差	12mm
	動 力	3相 200V 1.5kW 50/60Hz
	外 形	φ1600×1013H (mm)
	重 量	約75kg
	口 径	φ50ホース竹の子
材 質	水中ポンプ	本体部/インペラ: FC製 軸シール: SiC製ダブルメカニカルシール
	ケーシング部	PP
	フロート部	メインフロート: PP ゲートフロート: PP
	ケーブル部	水中ポンプ用キャブタイヤケーブル: VCT×10m
付属品	トリカル(ゴミ除け) ネット	PE
付属品	吐出しホース	フレキホースφ50×5m

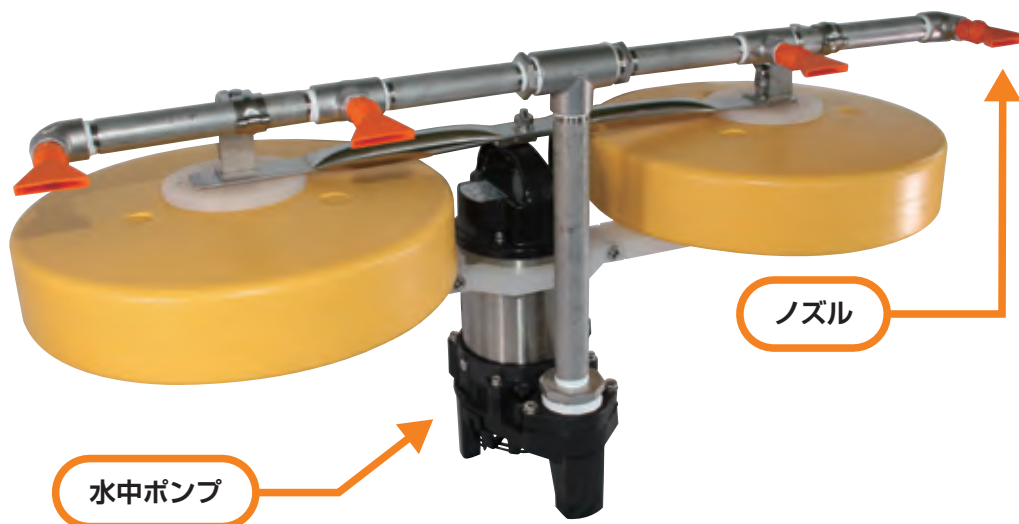
浮上式スカムスイーパー

ジェットフロー

水の噴射で停滞した水面に水流を作り
油やスカムの回収をサポートします

〈型式〉

YD-25JFL



用途

1. 塗装循環ピットの塗装カス回収
2. 食品工場の排水ピットのスカム回収
3. アオコ、浮草の回収

特長

1. ジェットフローは、浮遊式（水面の変動に追従）の噴射装置です。
2. 流動性が乏しい高粘度浮遊スカムを水流で流し寄せ、スピーディーな回収を補助します。
3. 表面が乾いた浮遊物も、水流ができることで砕かれやすくなり回収効率が上がります。
4. 噴射の角度を変更できるので、スカム性状や泡などに適応します。
5. 広いピットや複雑な形状のピットには、複数のジェットフローを設置することで回収の効率がアップします。



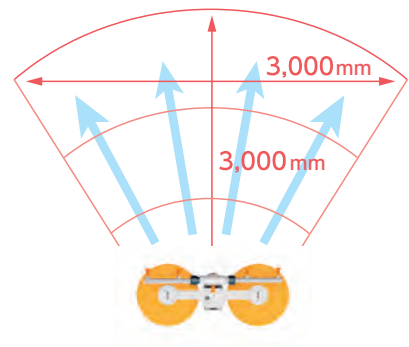
ぜひ動画を
ご覧ください



〈仕様表〉

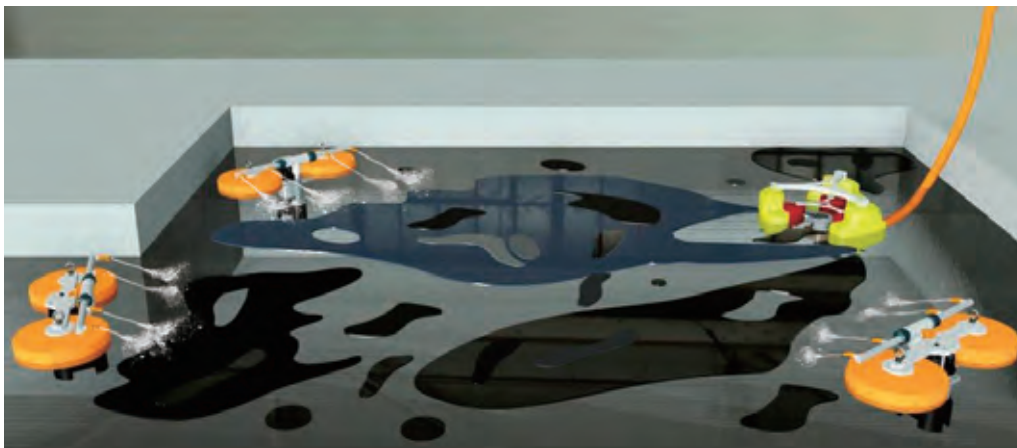
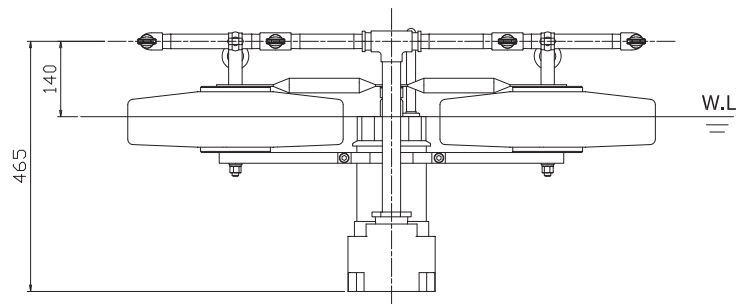
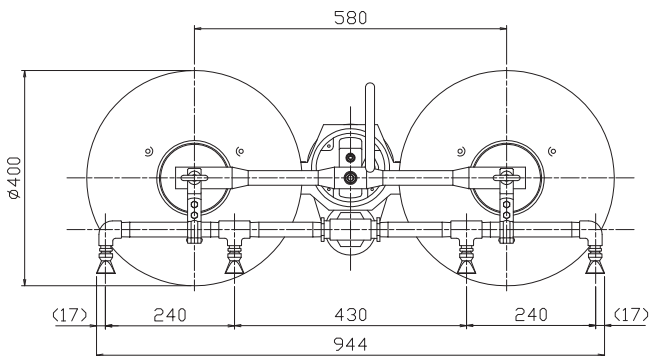
型式	YD-25JFL	
性能	全揚程	1m
	吐出し量	約200L/min.
	射程範囲	約3m
動力	相/周波数	単相、三相 / 50/60Hz
	電圧	100、200V
	出力	0.4kW
	極数	2P
	絶縁等級	E種
重量	約18kg	
ノズル	吐出ノズル数：4ヵ所	

〈射程範囲〉



**噴射の角度は
お客様で自在に変更できます！**

〈寸法図〉



**“ほうき”のように
効率良く浮遊物を
集めます！**



FO型分離器

200FO型と400FO型の大小2機種を用意しています。
ジャイロスキマーと組み合わせてご使用ください。

特長

1. 分離器本体にインバータを内蔵した制御盤を取り付け、FO型分離器側からジャイロスキマーの配線／発停ができます。
2. 制御盤内にジャイロスキマー用と分離器スクレーパ用のインバータを搭載しています。
3. ジャイロスキマーをインバータコントロールすることで、泡立ちやすい液への対応や油水分離性の向上が計れます。
4. 分離器の強制排油スクレーパをインバータ制御することで、油粘度に最適な調整ができます。

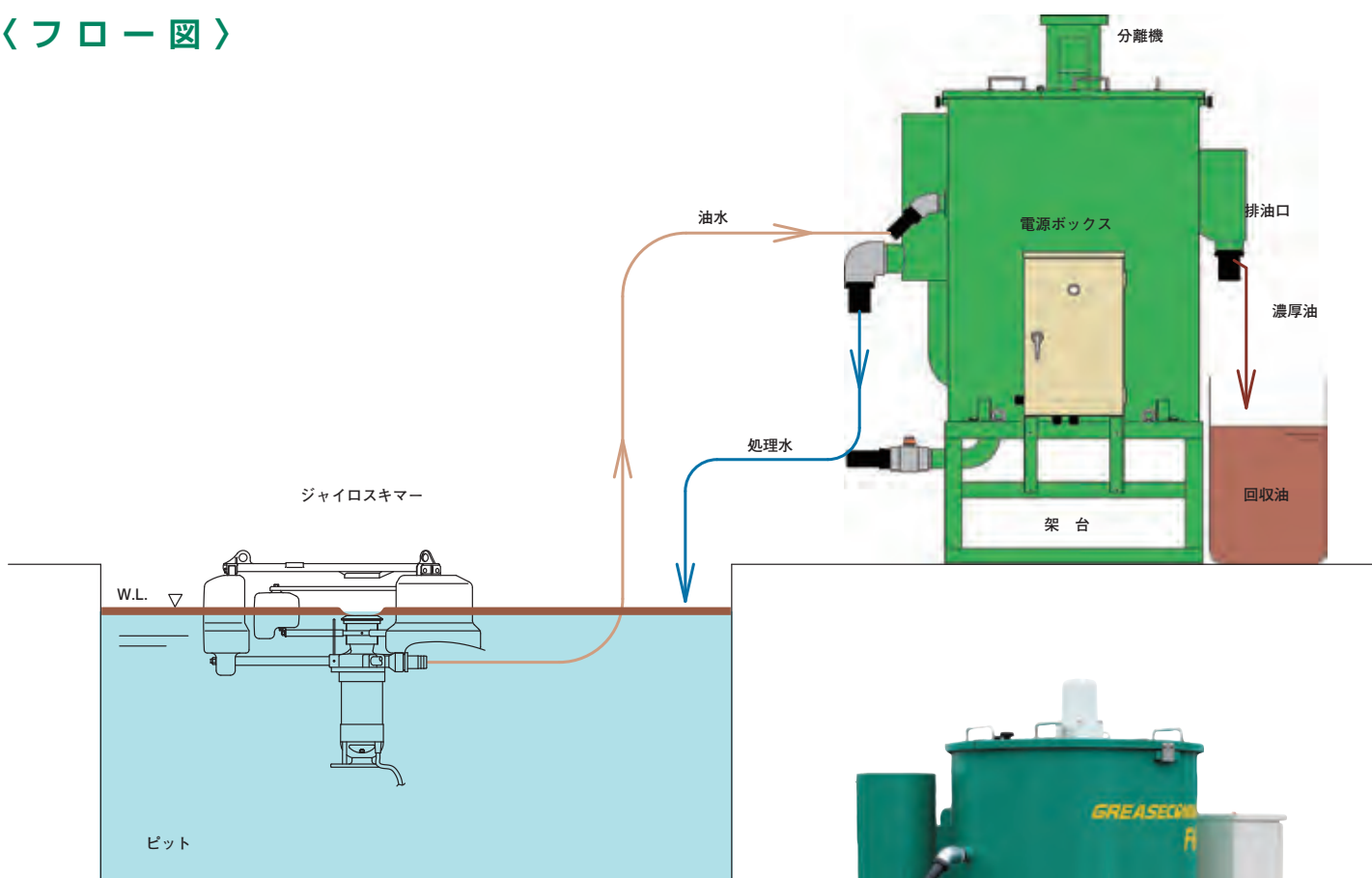


スクレーパ



ぜひ動画をご覧ください。

〈フロー図〉

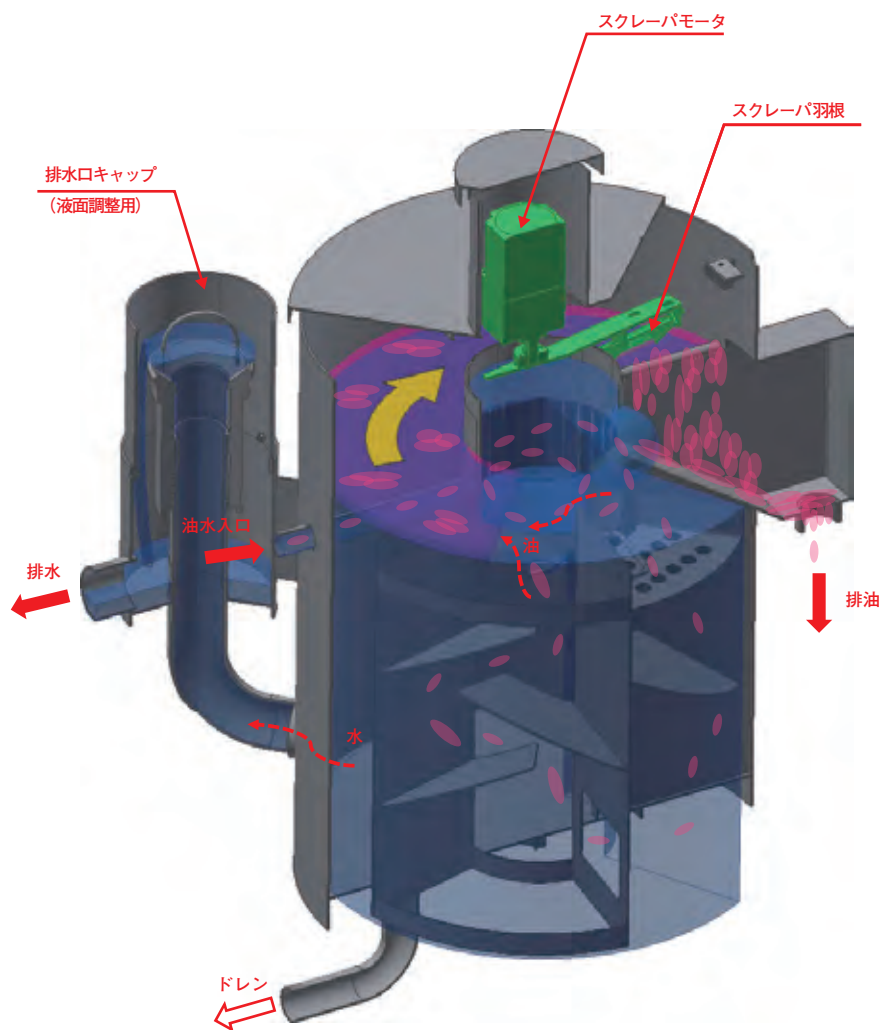
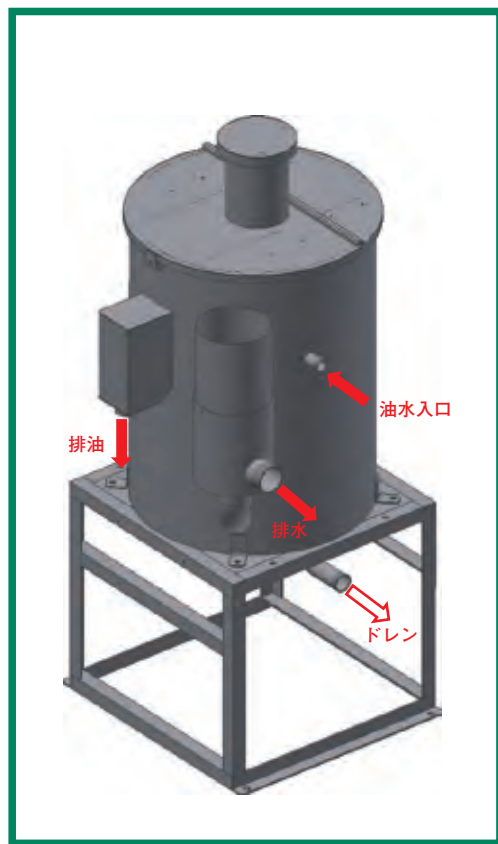


1. 電源BOX、排油口の配置は実際の機器と異なります。各製品の組立外形図をご参照ください。
2. 回収油受けタンクは附属しておりません。



200FO型分離器

〈油水分離 説明図〉



〈仕様表〉

形 式	YD-200FO	YD-400FO
適 応 機 種	YD-600GYPシリーズ	YD-800/1000/1200GYP/40PSシリーズ
構 造	比重差分離方式 (FO型) 濃厚排油掻出スクレーパ付	
容 積	約200L	約390L
外 形	1086×810×1642H (架台含)	1311×944×1742H (架台含)
材 質	SS製	
重 量	約155kg (満水時約350kg)	約225kg (満水時約620kg)
塗 装	内外面：エポキシ樹脂系塗装 (塗色：マンセル2.5G4/8近似色)	
口 径	注水口：φ25ホース竹の子	注水口：φ38ホース竹の子
	排水口：φ38ホース竹の子	排水口：φ65ホース竹の子
	排油口：φ50ホース竹の子	排油口：φ65ホース竹の子
	ドレン口：φ38ホース竹の子	ドレン口：φ50ホース竹の子
スクレーパ	防水型ギヤードモータ駆動 (インバータ制御により回転速度可変)	
	3相 200V 40W 防水ギヤードモータ	3相 200V 60W 防水ギヤードモータ
制 御 盤	SS製、屋外型、盤外面	
	通電表示灯：白色、運転用照光式押しボタンスイッチ：赤色、停止用照光式押しボタンスイッチ：緑色 内部機器：漏電遮断器、インバータ×2 (ポンプ/スクレーパ制御&発停)、端子台 (1次側&機器接続)	
附 属 品	排水ホース3m、排油ホース1m (ホースバンド付)	

*本書の内容に関しては、製品改良の為予告なしに変更することがあります。

※SUS製の特注品も製作しております。



流体移送テクノロジーに挑む環境機器の総合メーカー

株式
会社

ワールドケミカル



URL <https://www.wcc.co.jp>

E-mail chemical@wcc.co.jp

(English only) overseaschemical@wcc.co.jp

〈本 社〉

〒110-0016 東京都台東区台東1-1-14
ANTEX24 3F

☎ 03(5818)5130(代) ☎ 03(5818)5131

本社営業部 ☎ 03(5818)5130 ☎ 03(5818)5131

海外営業部 ☎ 03(5818)5134 ☎ 03(5818)5131

〈名古屋営業所〉

〒460-0003 愛知県名古屋市中区錦1-11-20
大永ビルディング 9F

☎ 052(253)8426 ☎ 052(253)8436

〈大阪営業所〉

〒550-0002 大阪府大阪市西区江戸堀1-19-25
小谷パークビル 3F

☎ 06(6467)8565 ☎ 06(6467)8566

〈福岡営業所〉

〒812-0013 福岡県福岡市博多区博多駅東2-5-19
サンライフ第3ビル 6F

☎ 092(292)1458 ☎ 092(292)1459

〈筑波工場〉

〒300-2521 茨城県常総市大生郷町6127-5

☎ 0297(24)1071 ☎ 0297(24)1075

サービスセンター

〒300-2521 茨城県常総市大生郷町6127-5

☎ 0297(24)1071 ☎ 0297(24)1075

WORCHEMI TAIWAN CO., LTD.

台湾華爾多科技股份有限公司

42955 台中市神岡區中山路915號
No.915, Zhongshan Rd., Shengang Dist.,
Taichung City 42955, Taiwan (R.O.C.)

☎ 886-4-2562-8358 ☎ 886-4-2562-8351

URL <http://www.worldchemical.com.tw>

E-mail worchemi@ms34.hinet.net

SUZHOU WORLD TECHNOLOGY CO., LTD

蘇州華而多科技有限公司

江蘇省蘇州市相城經濟開發區富元路402号
402, Fu Yuan Road, Xiang Cheng, Economic District.,
Su Zhou, China

☎ 86-512-6579-8212 ☎ 86-512-6579-8215

URL <http://www.worldchemical.com.cn>

E-mail worldchemical@wcs.szbnet.com

WORLD CHEMICAL USA, INC.

25691 Atlantic Ocean Dr. Unit B-15 Lake Forest,
CA 92630. USA.

☎ 1-949-462-0900

URL <http://www.worldchemicalusa.com>

E-mail wca@worldchemicalusa.com

地球の環境を守るため
ケミがお手伝いします!



〈Chemmy〉



この印刷製品
は、環境に配慮
した資材と工場
で製造されて
います。



ミックス
責任ある本質資源を
使用した紙
FSC® C005004

■ご用命は下記へ